

ACCUEIL

ACTU

JEUNES

FAMILLES

ADULTES



ESPACE ROSA PARKS 2025-2026





SOMMAIRE

INTRODUCTION

P. 3

L'EQUIPE DE ROSA PARKS

P. 4

L'ESPACE ROSA PARKS : TOUS ACTRICES ET ACTEURS

P. 5-6

EN FAMILLE

P. 6-9

ACCES AUX DROITS

P. 10-12

CITOYENNETE, SOLIDARITE ET FAIRE ENSEMBLE

P. 13-16

DATES A RETENIR

P. 17

TARIFS

P. 19-23

EDITO

L'espace Rosa Parks, c'est avant tout un lieu ouvert à tous, qui propose aux habitants des temps d'animations de la vie sociale leur permettant d'exprimer, de concevoir et de réaliser leurs projets.

C'est aussi un espace pour les familles qui a vocation à favoriser l'épanouissement des parents et des enfants, le renforcement de la cohésion au sein de la famille et les relations entre les familles d'un même territoire.

Bref, c'est un lieu de rencontres et de partages pour tous les Voreppins. Quel que soit leur âges et leur situation.

Toute l'équipe de Rosa Parks, ses bénévoles et moi-même sommes donc très heureux de vous proposer le programme de la saison 2025 – 2026.

Une saison dynamique, enthousiaste, qui vous proposera de belles découvertes, de belles rencontres, mais aussi de l'entraide, de la créativité, des loisirs, toujours sous le signe de la bonne humeur et de la convivialité.

N'hésitez pas à franchir les portes de Rosa Parks ou venir à la rencontre de l'équipe, qui est entièrement à votre écoute.

Je vous souhaite une bonne découverte de cette nouvelle saison, prometteuse de très bons moments à passer avec l'espace Rosa Parks.

Nadine Benvenuto
Vice-présidente du CCAS
Adjointe chargée des solidarités,
de la politique de la ville,
de la petite enfance et de la jeunesse

L'ESPACE ROSA PARKS

Espace Rosa Parks
57, allée des Airelles à Voreppe



Horaires d'ouverture : 8h30-12h et 13h30-17h

L'Espace Rosa Parks est fermé les jeudis après-midi (hors vacances scolaires).

L'EQUIPE

Julien



LE DIRECTEUR

Le directeur de l'Espace Rosa Parks, est responsable de la bonne mise en œuvre du projet social, en lien étroit avec l'équipe, les habitants et les professionnels partenaires. Son rôle est d'animer le travail de l'équipe, l'implication des habitants dans la vie de l'Espace Rosa Parks et son fonctionnement. Il veut faire de l'Espace Rosa Parks un lieu où habitants et professionnels construisent ensemble, ouvert à tous et incontournable pour la vie de Voreppe.

Laurence



LA REFERENTE FAMILLE ET CONSEILLERE EN ECONOMIE SOCIALE ET FAMILIALE (CESF)

propose des actions permettant de renforcer les liens sociaux, familiaux et parentaux, de traiter les questions de la vie quotidienne. Elle accompagne les habitants dans leurs propositions d'activités. Coordinatrice LAEP / La p'tite planète (Lieu d'Accueil Enfants Parents) et ASL (Ateliers Sociaux Linguistiques).

Sandrine



LA CHARGEE D'ACCUEIL apporte une première écoute aux personnes qui se présentent. Elle informe, oriente et accompagne en fonction des demandes, pour permettre l'accessibilité à un service, une activité. Elle gère l'ensemble des salles de l'Espace Rosa Parks.

Claire



Jocelyne



LES LUDOTHÉCAIRES accueillent les habitants pour leur permettre de jouer sur place et d'emprunter des jeux. Cela consiste à organiser les espaces de jeux, expliquer les règles des jeux, conseiller sur le choix des jeux et assurer un bon fonctionnement de la ludothèque.

Kemi



L'ANIMATEUR SOCIO-CULTUREL

accompagne les jeunes de 14 à 29 ans à travers des temps collectifs (vendredis et samedis soirs), en proposant des activités variées pour favoriser leur engagement et leur autonomie. Il les soutient également individuellement dans leurs démarches liées à l'emploi, la formation, le logement, ou la santé, en les orientant vers les bons interlocuteurs. Présent sur le terrain (rue, parcs, gymnases...), il va à la rencontre des jeunes et intervient aussi au collège André Malraux auprès de ceux ayant besoin d'un accompagnement plus spécifique.



LA CONSEILLÈRE NUMÉRIQUE FRANCE SERVICES

a pour mission d'accueillir, de recenser les besoins et d'accompagner les habitants dans leurs démarches liées au numérique et à Internet. Elle intervient sous forme d'atelier (individuel ou collectif) pour apprendre à utiliser un ordinateur (un smartphone, une tablette), aider les usagers à réaliser leurs démarches en ligne (notamment avec les administrations) mais aussi sensibiliser à l'utilisation des réseaux sociaux et aux mauvais usages d'Internet (arnaques, « fake news »...).

Opération soutenue par l'État dans le cadre du dispositif Conseiller Numérique France Services



**CONSEILLER
NUMÉRIQUE
France
services**



 www.conseiller-numerique.gouv.fr

PLACE AUX HABITANTS

L'Espace Rosa Parks est un espace de vie convivial et un lieu ressource ouvert à tous. Ici, les habitants peuvent s'exprimer, échanger, partager, proposer et mettre en œuvre leurs idées, leurs envies.

À tout moment, ils peuvent s'adresser à l'équipe mais également participer au «café des habitants».



LE "CAFÉ DES HABITANTS"

Tous les matins de 9h à 10h30, l'équipe de l'Espace Rosa Parks invite les habitants à partager un temps convivial autour d'un café ou d'un thé.

Un espace « Pause K'fé » pour faire connaissance, discuter, échanger des idées de sorties, d'activités, construire ensemble de nouveaux projets...

ÊTRE BÉNÉVOLE À L'ESPACE ROSA PARKS

Vous souhaitez donner un peu de votre temps, transmettre, partager, découvrir... Quel que soit votre âge, vos envies, vos talents, vous êtes les bienvenus à l'espace Rosa Parks. Nous recherchons des bénévoles pour : la ludothèque, la cuisine, le jardin, les cours de français, de l'informatique, le lieu d'accueil enfant parent « La p'tite planète »... Vous pouvez également proposer de nouvelles activités (atelier créatif, ...).

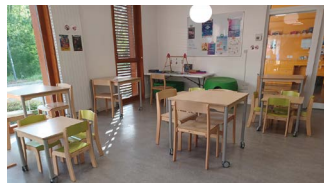
Toute l'année, les bénévoles sont accueillis et accompagnés par l'équipe : n'hésitez pas à nous solliciter pour obtenir plus d'informations.



Temps
convivial
avec les
bénévoles du
centre social

EN FAMILLE

LUDOTHEQUE



Une équipe de ludothécaires et de bénévoles vous accueille. Venez partager un moment dans un espace dédié aux jeux et jouets.

Horaires :

Hors vacances scolaires :

Mercredi et samedi de 15h à 18h, vendredi de 16h à 19h.

Tous les premiers mercredis du mois de 10h à 12h.

Pendant les vacances scolaires : horaires à consulter sur notre programme des vacances ou sur voreppe.fr

Un catalogue de jeux à consulter en ligne



Des animations autour du jeu sont organisées régulièrement, dont des soirées jeux. Des mallettes de jeux « événement » (anniversaire, fête de famille...) sont disponibles au prêt. **Adhésion nécessaire selon QF.**



Infos : 04 76 50 36 14 / ludothèque@ville-voreppe.fr

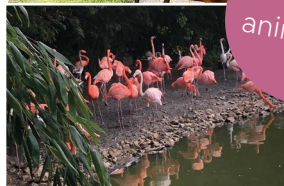


SORTIES POUR TOUS

Venez découvrir en famille ou seul(e) des lieux près de chez vous (lacs, villes, musées, parcs zoologiques...). Moments de partage, de répit et de rencontre. Proposez-nous aussi des lieux que vous aimeriez découvrir.



Parcs
animaliers



Sortie à
Annecy



**Dates annoncées
dans Voreppe
émoi, sur voreppe.fr et sur
notre programme des vacances
Participation en fonction du QF.**

ATELIERS PETITS/GRANDS

(jardinage, créatifs, cuisine...)

Temps de partage et de transmission de savoir-faire entre parents, grands-parents, enfants, petits-enfants...

D'autres activités peuvent être proposées et vos idées sont également les bienvenues.



Atelier
patchwork

**Dates annoncées
dans Voreppe émoi,
sur voreppe.fr et sur
notre programme
des vacances.
Participation en
fonction du QF.**

LA P'TITE PLANÈTE

Lieu d'Accueil Enfants Parents (LAEP)



Deux accueillantes proposent un espace de jeu et de rencontre pour tous les enfants de 0 à 6 ans et un espace d'écoute, de rencontre et d'échange pour leurs parents, grands-parents, ...

L'adulte qui accompagne l'enfant reste avec lui et en est responsable. Les futurs parents y sont également les bienvenus. Ni crèche, ni halte-garderie, ce lieu permet d'accompagner l'autonomie de l'enfant et sa relation avec le parent.



Accès libre et gratuit, sans inscription. Chacun vient le temps qu'il souhaite.

🕒 **Tous les jeudis de 8h30 à 11h30, sauf en période de vacances scolaires : ouvert le 1^{er} jeudi de chaque vacances et fermé pendant les vacances de Noël.**

☎ **Infos : 04 76 50 61 25.**

RELAIS PETITE ENFANCE (RPE)

Pour un accueil de qualité des 0/6 ans

Pour les parents : information et accompagnement sur vos démarches, vos droits et devoirs d'employeurs, vos prestations Caf...

Pour les assistantes maternelles : écoute et conseil pédagogique sur votre profession, information sur la législation liée à votre métier, possibilité de participer à des rencontres à thèmes (motricité, alimentation...).

Pour les assistantes maternelles et les enfants : deux temps collectifs sont proposés les mardis et vendredis matin à la ludothèque et à l'atelier avec des activités d'éveil adaptées.

Uniquement sur rendez-vous.

🕒 **À l'espace Rosa Parks lundi de 9h à 12h
et vendredi de 13h à 16h**

**À la crèche municipale L'île aux enfants
lundi de 13h à 16h.**

☎ **Infos : 04 76 50 75 40.**

ACCOMPAGNEMENT A LA SCOLARITE

Par des intervenants salariés ou bénévoles

Sont proposés aux enfants et aux jeunes :

- > Des séances d'accompagnement scolaire pour les enfants ou jeunes qui rencontrent des difficultés dans leur scolarité. Les aider à s'épanouir et à développer leur potentiel d'apprentissage.
- > Accompagner et écouter les parents en difficultés.

☎ **Infos : Pôle Éducation Périscolaire Jeunesse en Mairie.**
Tél : 04 76 50 47 63.

ACCES AUX DROITS

ATELIER DE FRANCAIS POUR ADULTES

L'espace Rosa Parks propose des ateliers d'apprentissage de remise à niveau de du français (à l'écrit ou à l'oral).

Loin des cours de grammaire ou d'orthographe, il s'agit ici de permettre aux Voreppins d'être plus autonomes dans leur vie quotidienne : faire ses courses, se déplacer, prendre les transports en commun, prendre un RDV chez le médecin ou avec une administration publique, suivre la scolarité des enfants, rechercher un emploi...



À l'attention des adultes, encadrés par des bénévoles.

🕒 **Mardi de 9h15 à 11h sauf pendant les vacances scolaires. Gratuit.**

📞 **Infos/inscription :**

04 76 50 61 25 ou espace.rosa-parks@ville-voreppe.fr



RENDEZ-VOUS INDIVIDUELS :

Questions de la vie quotidienne

Trouver le bon interlocuteur, comprendre un courrier, rentrer en contact avec une administration... La conseillère en économie sociale et familiale vous reçoit en toute confidentialité pour vous écouter et vous réorienter si nécessaire.

🕒 **Lundi matin. Gratuit.**

☎ **Infos et rendez-vous : 04 76 50 61 25.**

POINT ECOUTE

Permanence d'une psychologue pour adulte ou en famille

Cette permanence s'adresse à toute personne qui traverse une période compliquée, rencontre des difficultés (isolement, séparation, parentalité, conflit, chômage, dépression, deuil...), a besoin de parler, d'être écoutée, de comprendre...

Les entretiens sont confidentiels, individuels, en couple ou en famille. Il s'agit d'un accompagnement ponctuel qui peut amener à une réorientation si un suivi à long terme est nécessaire.

🕒 **Jeudi après-midi, une permanence par mois. Gratuit.**

☎ **Sur rendez-vous au 04 76 50 61 25.**

CONSULTATION JURIDIQUE

Un avocat du barreau de Grenoble vous reçoit pour vous conseiller. Cette permanence vous permet d'obtenir une première information ou un conseil, de connaître vos droits, d'être écouté, conseillé et accompagné dans le règlement de conflits. Permanences tous les 1er et 3^e lundis après-midi du mois. Gratuit.

☎ **Infos et prise de rendez-vous : 04 76 50 61 25 (merci de laisser un message avec vos coordonnées)**

ou par mail : espace.rosa-parks@ville-voreppe.fr

PERMANENCE DE LA MISSION LOCALE

La Mission locale (de la Maison de l'Emploi des Pays Voironnais et Sud Grésivaudan) propose un service de proximité pour les jeunes de 16 à 25 ans sortis du système scolaire ou à la recherche d'une orientation professionnelle, d'une formation, d'un contrat d'apprentissage, d'un emploi et souhaitant être accompagnés. Elle propose également un accompagnement global autour des freins à l'emploi : santé, mobilité, logement...

🕒 **Permanences tous les 1^{er} et 3^e mardis après-midi du mois. Gratuit.**

📞 **Infos et rendez-vous : Maison de l'Emploi et de la Formation du Pays Voironnais au 04 76 93 17 18.**

LE " COIN INFORMATIQUE "

Dédié à la recherche d'informations, de documents administratifs, cet espace propose plusieurs ordinateurs utilisables par tous.

PHOTOCOPIES ET IMPRESSIONS

Les demandes de photocopies ou impressions de documents liées à des démarches administratives personnelles (Caf, sécurité sociale et santé, Pôle emploi, état civil...) sont payantes (voir les tarifs P. 22). Ce service n'est pas accessible aux professionnels.

Scanner des documents, imprimer CV et lettre de motivation (gratuit).

Pas de photocopies ou d'impression couleur.



CITOYENNETE / SOLIDARITE / FAIRE ENSEMBLE

ACCUEIL JEUNES INDIVIDUEL ET COLLECTIF

L'animateur socio-culturel accueille (collectivement ou individuellement) les jeunes Voreppins de 14 ans et + dans un cadre convivial et respectueux de toutes et tous, propice à l'écoute, au partage et aux initiatives.



Ce lieu offre un espace aux jeunes, permet de soutenir leurs projets, de favoriser leur engagement citoyen et de les accompagner dans leur autonomie.

Diverses activités sont proposées : cuisine et repas en commun, jeux (de société, vidéo), soirées débat, projets citoyens et solidaires, sorties, séjours, aide à la rédaction de CV et lettre de motivation, à la recherche de stage, emplois ou formation...

Gratuit et sans inscription.

• **Temps collectifs** : hors vacances scolaires : mercredi après-midi : 13h30-17h30, vendredi soir : 17h-22h, samedi soir : 18h30-22h. Durant les vacances scolaires : davantage de créneaux sont proposés.

Consulter le programme des vacances.

• **Rendez-vous individuels avec l'animateur** : au 04 76 50 61 25 ou par mail à espace.rosa-parks@ville-voreppe.fr

• **Temps de présence au collège André Malraux**

LU DOTHEQUE POUR TOUS

La ludo, c'est aussi pour les jeunes et les adultes. Venez emprunter ou jouer sur place, nous avons une large proposition de jeux d'ambiance, initiés et experts adaptés. Nous proposons aussi des soirées jeux.

☎ **Pour plus d'information, voir p 8.**

ATELIER CUISINE ADULTES

Pour partager ses savoir-faire culinaires et découvrir des recettes de saison facilement réalisables, atelier suivi d'un repas convivial partagé.

🕒 **Un mercredi par mois de 9h à 13h30.**

La date est annoncée dans Voreppe émoi et sur voreppe.fr
Tarif forfaitaire.



TRICOT'THE

Apprendre, partager, échanger autour du tricot. Venez passer un moment convivial en papotant et tricotant. Animé par une bénévole, avec le soutien de l'équipe du centre social.

🕒 **Le jeudi après-midi de 14h-16h. Atelier libre, gratuit, sans inscription.**

☎ **Infos : 04 76 50 61 25.**



ATELIER COUTURE

par une professionnelle

Initiation ou perfectionnement, tous les habitants sont les bienvenus. La convivialité se mêle à la couture. Des projets communs pourront se construire autour de cette activité et de vos envies (création collective, achat groupé de tissus, visite de lieux ou musées dédiés à la couture, au tissu, aux vêtements) et en lien avec les autres actions du centre social.

Trois machines à coudre à disposition.



☺ **Lundi, de 9h à 11h30. Activité payante selon QF.**

Pré-inscription nécessaire entre le 8 septembre et le 26 septembre puis 1 séance d'essai gratuite lundi 29 septembre.

☎ **Infos : 04 76 50 61 25.**



JARDIN DES COCCINELLES

Le jardin des Coccinelles vous attend pour jardiner, partager ou découvrir de nouvelles manières de cultiver dans le respect de la nature (parcelle collective ou individuelle) dans une ambiance conviviale.



Dès la rentrée, nous proposons aux habitants de Voreppe intéressés de nous rejoindre.

Gratuit.

☎ Contact : 04 76 50 61 25.



EXPOSER A L'ESPACE ROSA PARKS

Vous aimez les expos : photo, peinture, graph, dessin ou toute autre forme d'expression créative ? L'espace Rosa Parks souhaite devenir un vrai lieu d'exposition pour les habitants et/ou artistes (amateurs ou professionnels) de Voreppe ; avec l'idée de permettre à chacun de découvrir des créations, de renforcer lien social et accès à la culture, de partager et d'échanger autour des thèmes abordés.



Tout au long de l'année, la structure mettra ses locaux à la disposition de celles et ceux qui souhaitent partager leur talent, transmettre leur envie, développer d'autres projets.

**📞 Si vous souhaitez exposer à Rosa Parks, merci de prendre contact à l'accueil : 04 76 50 61 25 ou espace.rosa-parks@ville-voreppe.fr
Nous ne manquerons pas de vous recontacter.**



REPAIR CAFE

Le «Repair café», vous connaissez ? Le principe : une cafetière fatiguée, un grille-pain en panne... Avant de les remplacer, essayons de les réparer ensemble autour d'un café.

🕒 Le repair café du Pays Voironnais sera à l'espace Rosa Parks de 9h à 12h : Les samedis 11 octobre 2025 et 23 mai 2026.

Vous avez des talents de bricoleur ? Vous souhaitez nous aider de temps en temps à l'organisation de nos futurs ateliers ? Rejoignez-nous !

📞 contact@repaircafé-paysvoironnais.fr

DES RENDEZ-VOUS A NE PAS MANQUER

- **Reprise atelier couture** : à partir du **lundi 6 octobre**.
- **Carnaval** : **samedi 28 février 2026** (reporté au 7 mars en cas de pluie)
- **Soirée jeux** : (à partir de 8 ans) dates annoncées dans Voreppe émoi et sur voreppe.fr
- **Fête une pause** au centre social : **en septembre 2026**.



Fête une
pause
2025



MODALITES D'INSCRIPTION

Afin d'organiser au mieux les inscriptions aux activités, plusieurs pièces justificatives sont demandées :

- Fiche habitant (à demander à l'accueil du centre social ou à imprimer via le site de la ville de Voreppe)
- Responsabilité civile comprenant le nom de chaque membre de la famille (à demander à votre assureur)
- Attestation CAF précisant le quotient familial (à imprimer via le site de la CAF) ou dernier avis d'imposition.

L'inscription ne sera prise en compte qu'avec l'ensemble des documents complétés et présentés.

ET PENDANT LES VACANCES SCOLAIRES...

Toute l'année, des projets et activités ponctuels seront proposés, notamment pendant les vacances scolaires.

N'hésitez pas à vous renseigner régulièrement auprès de l'accueil de l'Espace Rosa Parks et à vous procurer le programme des vacances. Celui-ci est disponible dans tous les accueils, chez nos partenaires et distribué à tous les élèves des écoles de Voreppe.



TARIFS

Un système de tarification au quotient familial est appliqué pour certaines activités.

Une tarification différenciée est appliquée, entre les habitants du Pays Voironnais (CAPV) dont Voreppe fait partie et ceux des communes n'en faisant pas partie.

Les habitants-animateurs bénéficient de la gratuité de l'activité.

Modalité de remboursement

Le remboursement d'une activité est possible seulement dans les cas suivants et sur justificatif à fournir :

- Accès à un emploi ou une formation
- Hospitalisation
- Maladie invalidante susceptible de rendre aléatoire la participation à l'activité.

Ludothèque

•Adhésion annuelle particuliers

Commune	Tarif en fonction du quotient familial	Jeu sur place	Jeu sur place + prêt de jeux*
CAPV (Communauté d'Agglomération du Pays Voironnais)	< ou = à 766	3,27 €	10,04 €
	767 à 1582 inclus	3,28 € à 7,84 €	10,04 € à 18,09 €
	> ou = à 1583	7,85 €	18,99 €
Hors CAPV		9,43 €	22,31 €

* L'adhésion « prêt de jeux » vient en supplément à l'adhésion « jeu sur place ».

Conditions de prêt : 4 jeux par adhérent pour 1 mois, renouvelable 1 fois.

• Malette événement

Commune	Tarif en fonction du quotient familial	Coût d'emprunt de la mallette*
CAPV (Communauté d'Agglomération du Pays Voironnais)	< ou = à 766	3,27 €
	767 à 1582 inclus	3,28 € à 7,84 €
	> ou = à 1583	7,85 €
Hors CAPV		9,43 €

* Coût par emprunt avec un versement de 100 € de caution.

Sous condition d'être à jour de l'adhésion annuelle « prêt de jeu », la mallette événement permet d'emprunter 10 jeux (dont jeux surdimensionnés, jeux d'extérieur, jeux ludothèque).

Durée maximale de l'emprunt : 1 mois

• Adhésion annuelle associations et structures

Prêt de jeux pour une durée maximum d'un mois (avec versement d'une caution de 100 €)	
Structures communales et sous des écoles de Voreppe	Gratuit
Associations et structures Voreppe et CAPV	16,70 €
Associations et structures hors CAPV	32,50 €

• Pénalités

Pénalités par pièces manquantes ou cassées	
Pénalités pour un jeu de société rendu inutilisable, non remplaçable ou cassé	Remboursement au prix d'achat ou achat du jeu par l'adhérent
Pénalités pour un jeu surdimensionné rendu inutilisable, non remplaçable ou cassé	100€ / jeu
Pénalité de retard par jours d'ouverture (du lundi au samedi)	0,55 €
Au-delà de 30 jours de retard, une pénalité forfaitaire sera appliquée et il sera procédé au recouvrement de cette somme par le service financier	32,74 €

Atelier couture

Tarifs pour un trimestre

Commune	Tarif en fonction du quotient familial	Tarifs Adultes	Tarifs jeunes (de 10 à 17 ans révolus)
CAPV (Communauté d'Agglomération du Pays Voironnais)	< ou = à 766	26,46 €	13,86 €
	767 à 1582 inclus	26,50 € à 57,59 €	13,88 € à 34,52 €
	> ou = à 1583	57,63 €	34,54 €
Hors CAPV		67,57 €	40,61 €

Ateliers intergénérationnels

• Tarifs pour un atelier avec intervenant

Commune	Tarif en fonction du quotient familial	Tarifs pour une personne seule	Tarifs pour une famille de 4 personnes + tarif par personne supplémentaire
CAPV (Communauté d'Agglomération du Pays Voironnais)	< ou = à 766	1,53 €	5,79 € + 0,55 €
	767 à 1582 inclus	1,53 € à 5,67 €	5,80 € à 17,23 € + 0,55 €
	> ou = à 1583	5,67 €	17,24 € + 1 €
Hors CAPV		6,88 €	20,40 € + 1 €

• Tarifs pour un atelier avec animation par un professionnel du centre social

Commune	Tarif en fonction du quotient familial	Tarifs pour une personne seule	Tarifs pour une famille de 4 personnes + tarif par personne supplémentaire
CAPV (Communauté d'Agglomération du Pays Voironnais)	< ou = à 766	0,50 €	1,50€ + 0,10€
	767 à 1582 inclus	0,50 € à 1,50 €	1,51€ à 4,50€ + 0,10€
	> ou = à 1583	1,50 €	4,51€ + 0,50€
Hors CAPV		3,00 €	8€ + 0,50€

Ateliers cuisine

• Atelier cuisine adulte & enfant (parent – grand-parent / enfant)

Commune	Tarif en fonction du quotient familial	Tarif pour une personne seule	Tarif pour une famille de 4 personnes + Tarif par personne supplémentaire
CAPV (Communauté d'Agglomération du Pays Voironnais)	< ou = à 766	1,53 €	5,79 € + 0,55 €
	767 à 1582 inclus	1,53 € à 5,67 €	5,80 € à 17,23 € + 0,55 €
	> ou = à 1583	5,67 €	17,24 € + 1 €
Hors CAPV		6,88 €	20,40 € + 1 €

• Atelier cuisine adulte

Commune	Tarif en fonction du quotient familial	Tarif pour une personne seule
CAPV (Communauté d'Agglomération du Pays Voironnais)	< ou = à 766	1,53 €
	767 à 1582 inclus	1,53 € à 5,67 €
	> ou = à 1583	5,67 €
Hors CAPV		6,88 €

Sorties pour tous

• Sortie avec un bus uniquement

Commune	Quotients familiaux	Tarifs par personne jusqu'à 2 + tarifs par personne supplémentaire
CAPV (Communauté d'Agglomération du Pays Voironnais)	< ou = à 766	2,73 € + 0,55 €
	767 à 1582 inclus	2,73 € à 5,46 € + 0,55 €
	> ou = à 1583	5,46 € + 1 €
Hors CAPV		6,62 € + 1 €

• Sortie avec un bus + une entrée payante

Commune	Quotients familiaux	Tarifs par personne jusqu'à 2 + tarifs par personne supplémentaire
CAPV (Communauté d'Agglomération du Pays Voironnais)	< ou = à 766	5,46 € + 0,55 €
	767 à 1582 inclus	5,47 € à 10,90 € + 0,55 €
	> ou = à 1583	10,91 € + 1 €
Hors CAPV		13 € + 1 €

L'ESPACE ROSA P



Sortie
grotte
Chauvet



Atelier
cuisine
Petits/
Grands



Sortie
préhistoire
dans le
Trièves



Temps
de Ludo et
soirée jeux



PARKS EN IMAGES



Les parcs
animaliers



Sortie
neige



Repas
partagé et
sortie de
l'accueil
jeunes



UN JOUR, ROSA PARKS A DIT " NON "

En 1955, en Alabama (USA) la ségrégation (le rejet lié à son origine) est encore institutionnalisée. Les 4 premières rangées des bus de la ville sont réservées aux Blancs, les Noirs ont droit à celles situées à l'arrière. Le 1er décembre de cette année, Rosa Parks, couturière de 42 ans, est assise à l'avant lorsque le bus se remplit. Le conducteur lui demande de céder sa place pour un blanc. Elle refuse. Elle n'est pas spécialement fatiguée, précisera-t-elle plus tard, sinon du traitement des Noirs. Fatiguée par son travail et surtout du racisme quotidien envers les noirs.



Arrêtée par la police, son refus lui a valu une amende de dix dollars.

Martin Luther King, prit la tête du boycott des bus de Montgomery par la communauté noire, et du mouvement non-violent contre la ségrégation et la discrimination raciale. Après 381 jours de boycott, la Cour suprême déclare les lois de Montgomery (interdisant aux personnes noires l'accès aux bus) anticonstitutionnelles.

Rosa Parks s'est éteinte le 24 octobre 2005 à son domicile, à Detroit. Elle avait 92 ans et était devenue, par son geste, pionnière et symbole de la défense des droits civiques.

« J'ai appris au fil du temps que quand nous sommes fermement résolus, notre peur diminue ».

« Vous ne devez jamais avoir peur de ce que vous faites quand vous faites ce qui est juste »

Espace Rosa Parks
57, allée des Airelles - 38340 Voreppe
Tél : 04 76 50 61 25
espace.rosa-parks@ville-voreppe.fr

Infos : www.voreppe.fr

